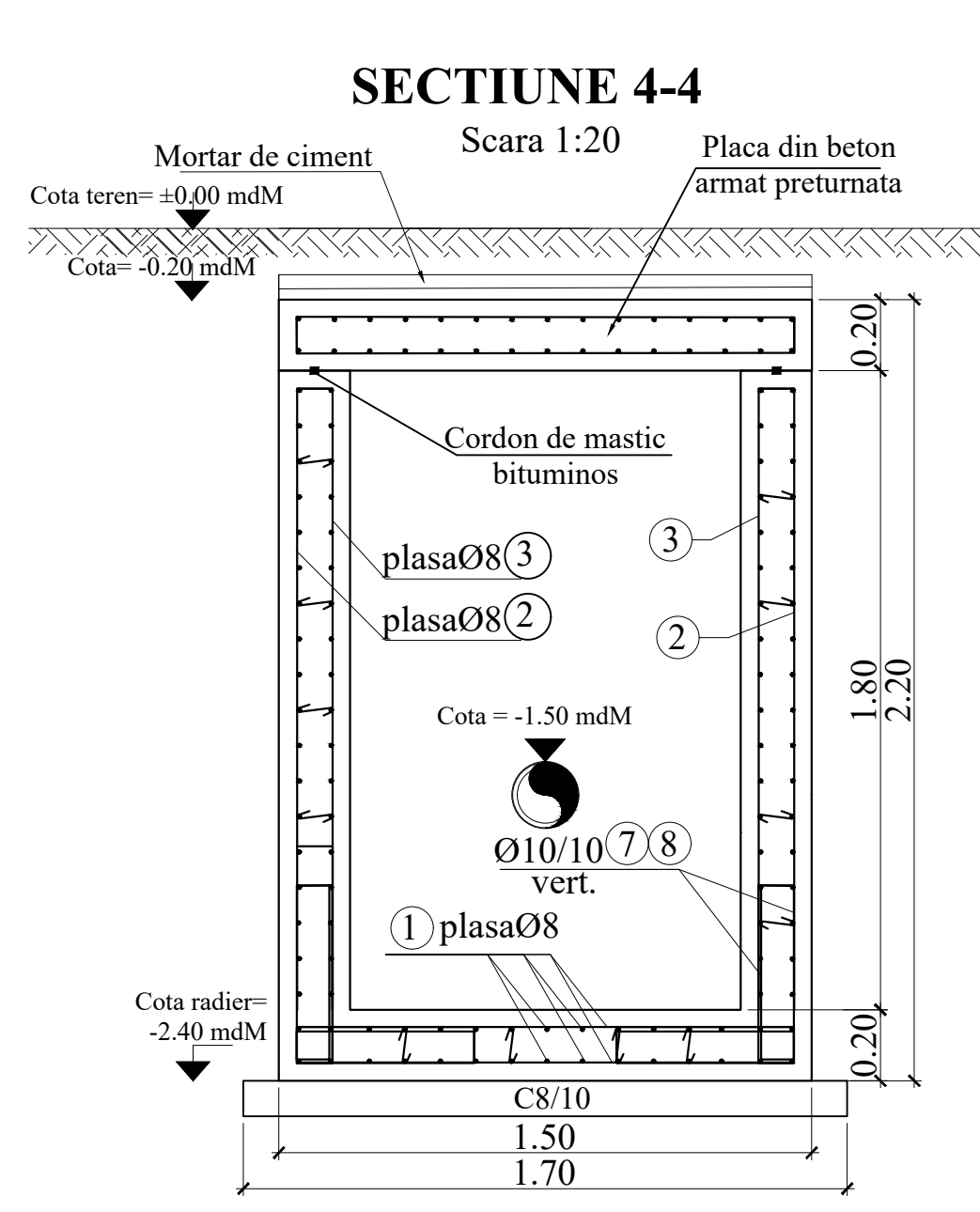
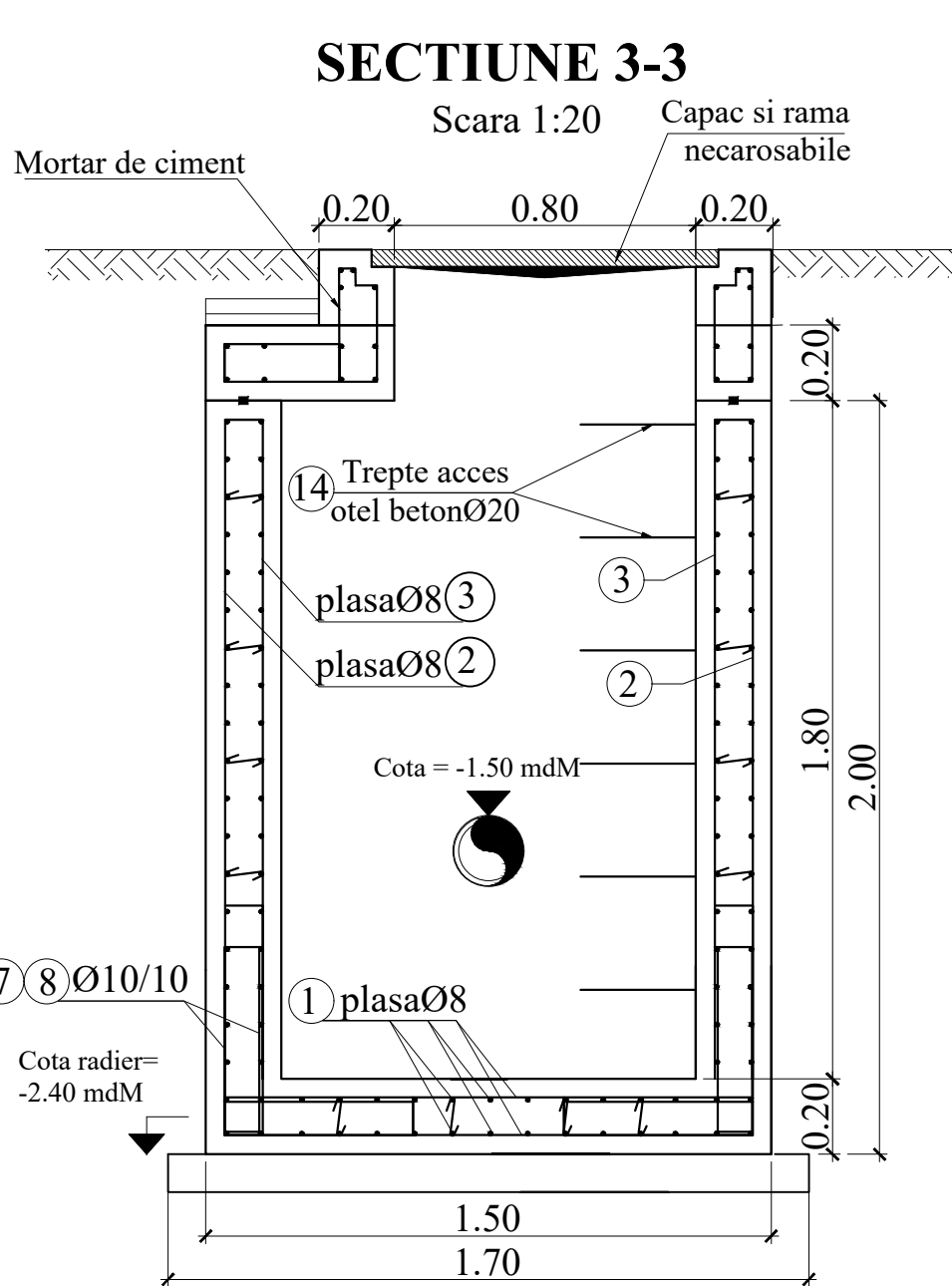
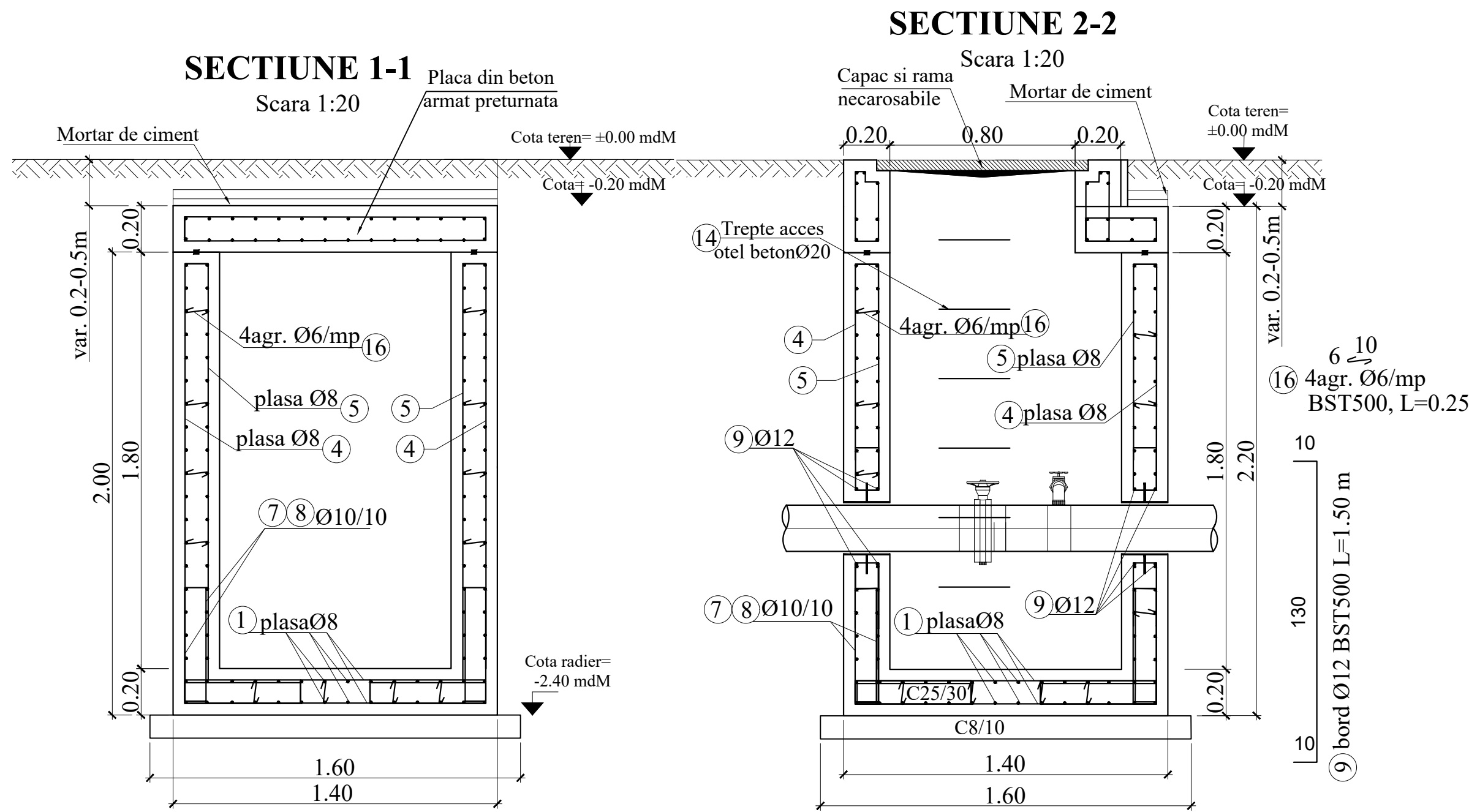
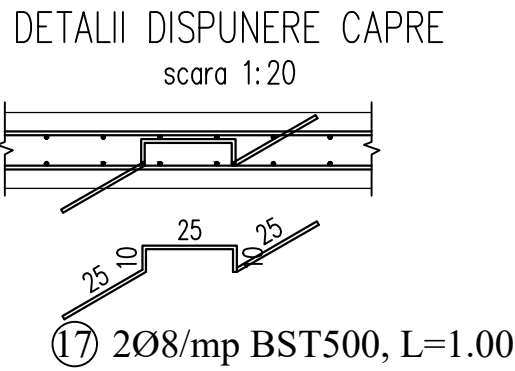


Placa din beton armat preturnata poate fi prevazuta si cu capac din fonta patrat 800 x 800mm, cu modificarea marciilor 6, 11 si 12.



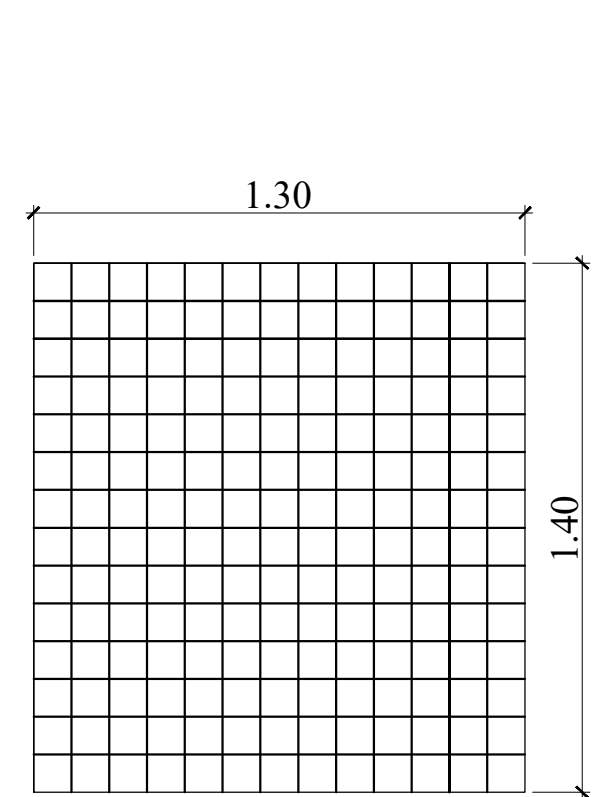
Extras de armatura										
Element	Marca	Oțel	Diametru	Lungimea unei bare	Număr bare	Lungimi pe diametre				
						BST500C				
						6	8	10	12	20
			[mm]	[m]	[buc.]	[m]	[m]	[m]	[m]	[m]
Camin CV7	7	BST500C	10	1.10	98			107.80		
	8	BST500C	10	1.30	98			127.40		
	9	BST500C	12	1.20	16				19.20	
	10	BST500C	12	1.50	16				24.00	
	11	BST500C	10	3.50	3			10.50		
	12	BST500C	10	4.30	4			17.20		
	13	BST500C	20	1.15	3					3.45
	14	BST500C	20	1.20	6					7.20
	15	BST500C	10	1.00	8			8.00		
	16	BST500C	6	0.25	35	8.75				
	17	BST500C	8	1.00	13		13.00			
Total lungimi pe diametre						[m]	8.75	13.00	270.90	43.20
Masă pe metru liniar						[kg/m]	0.222	0.395	0.617	0.888
Masă pe diametre						[kg]	2	6	168	39
Masă totală pe tipuri de oțel						[kg]	8		234	
Masă totală montată						[kg]			242	
Pierderi (5%)						[kg]			13	
Masă totală aprovisionată						[kg]			255	
Beton C25/30						[mc]			2.63	
Beton C8/10						[mc]			0.25	

Extras de plase sudate						
Element	Marca	Descriere	Dimensiuni [mm]	Greutate pe bucată [kg]	Nr. bucăți	Greutate totală [kg]
Camin CV7	1	Plasă sudată SR 438-3 - 100mm x 100mm - 5m x 2m, SPPB 8	1300 x 1400	10	2	20
	2	Plasă sudată SR 438-3 - 100mm x 100mm - 5m x 2m, SPPB 8	1300 x 1900	19	2	38
	3	Plasă sudată SR 438-3 - 100mm x 100mm - 5m x 2m, SPPB 8	1100 x 1800	15	2	31
	4	Plasă sudată SR 438-3 - 100mm x 100mm - 5m x 2m, SPPB 8	1400 x 1900	19	2	39
	5	Plasă sudată SR 438-3 - 100mm x 100mm - 5m x 2m, SPPB 8	1200 x 1800	16	2	31
	6	Plasă sudată SR 438-3 - 100mm x 100mm - 5m x 2m, SPPB 8	1300 x 1400	10	2	19
				Total [kg]		
				159		

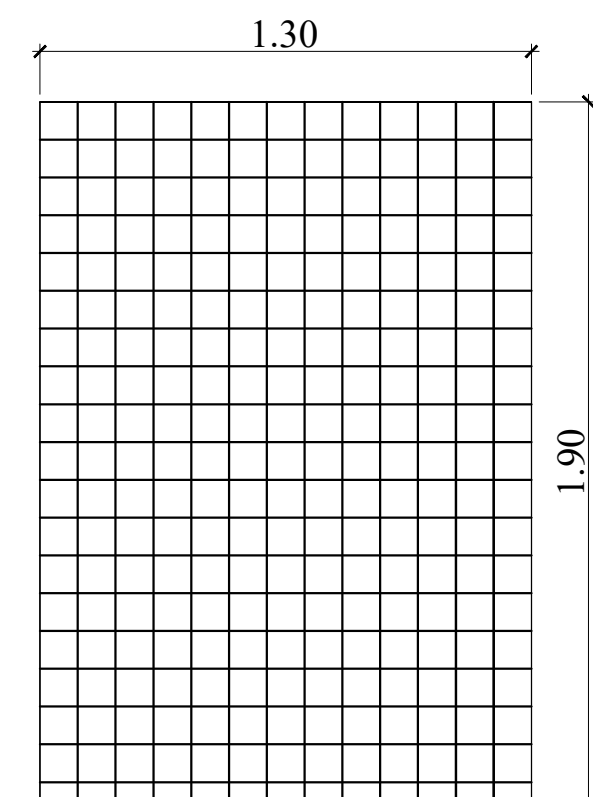
BETON SIMPLU: C8/10 -X0 - Cl 0,2 - Dmax22  
BETON ARMAT : C25/30 -XC2- Dmax22, CEM II/A-LL 42.5 R  
OTEL BETON: BST 500C  
PLASA SPPB- SR 438-3:2012  
ACOPERIRE CU BETON, a=5cm

- NOTA:
- Executantul are obligatia sa verifice toate dimensiunile pe santier, inainte de procurarea materialelor si inceperea executiei, pentru toate categoriile de lucrari.
  - Se efectueaza masuratori pe cofraj inainte de debitarea si fasonarea barelor si a plaselelor de armatura.
  - La plasele de armatura verticale se face debitarea dupa stabilirea exacta a cotei de adancime a caminelor.
  - Capacul de acces in camin se va alege in functie de pozitia caminului fata de drum:
    - camin carosabil va fi echipat cu capac carosabil clasa D400;
    - camin necarosabil cu capac necarosabil clasa C250;
  - Toate capacele de forma rotunda sau patrata vor fi din fonta.

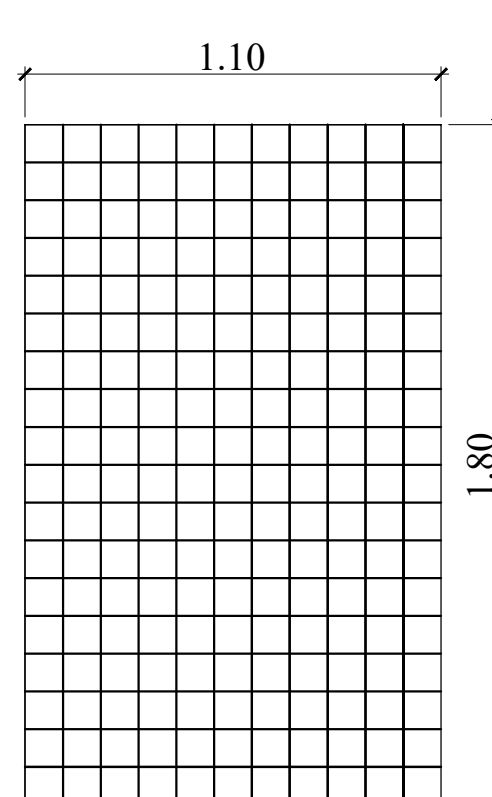
Adancimea caminului se va stabili cu exactitate in timpul lucrarilor de executie, functie de adancimea de pozare a conductei existente.



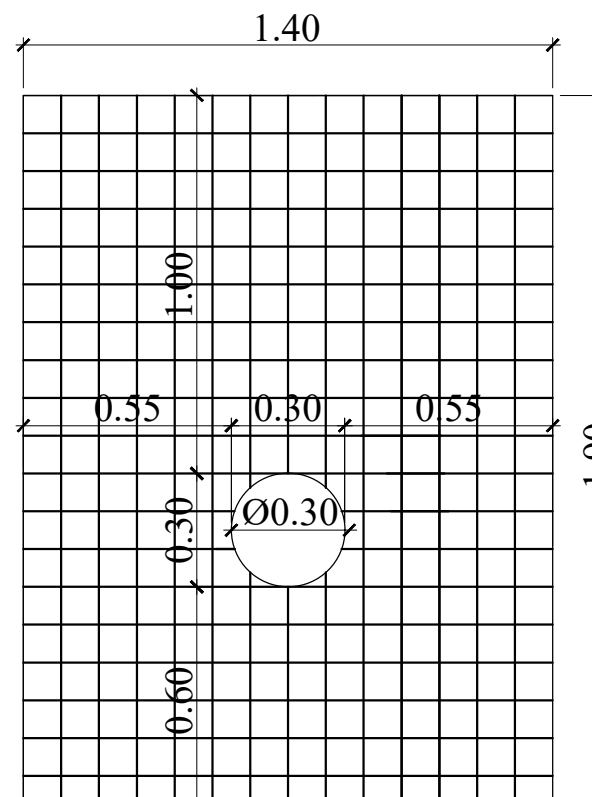
1 Plasa sudata Ø8/100x100, plasa SPPB - montata sus si jos armare radier



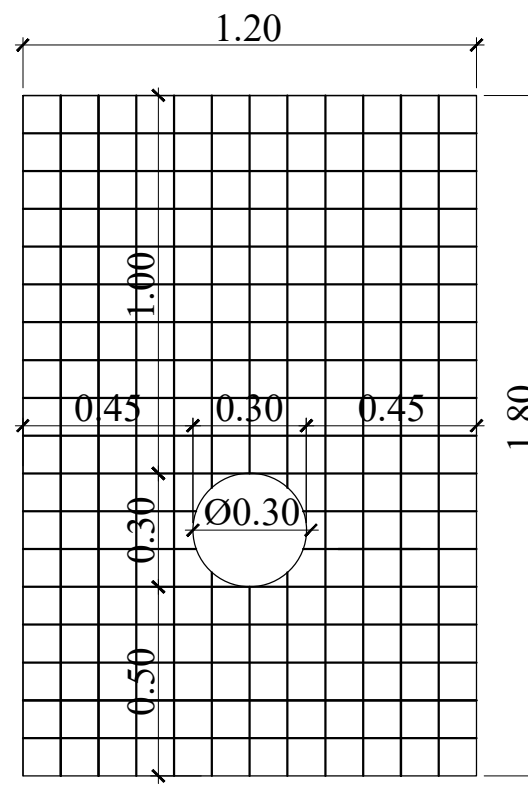
2 Plasa sudata Ø8/100x100, plasa SPPB - exterior armare pereti



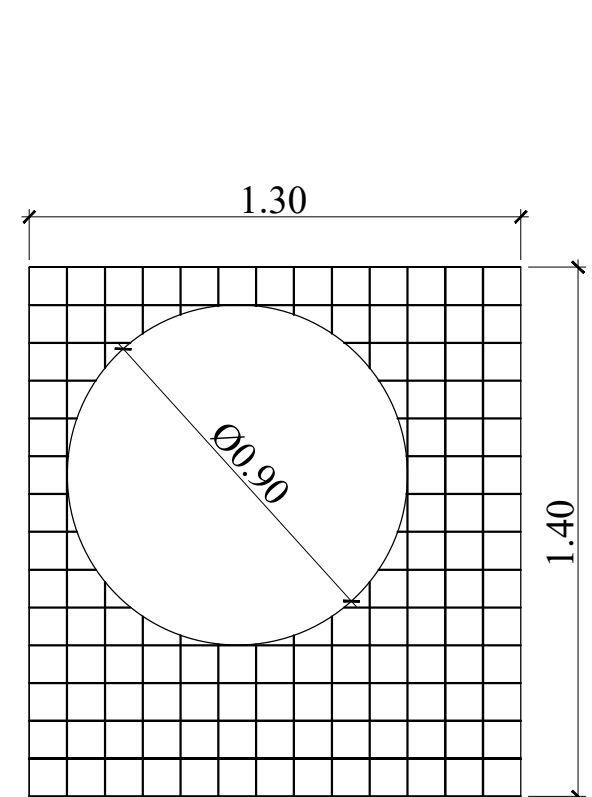
3 Plasa sudata Ø8/100x100, plasa SPPB - interior armare pereti



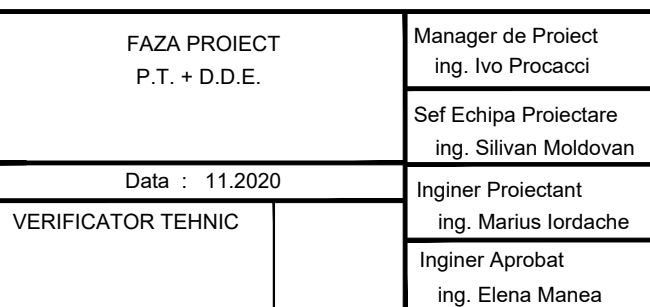
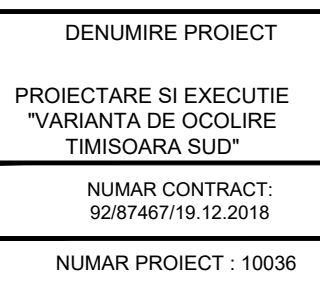
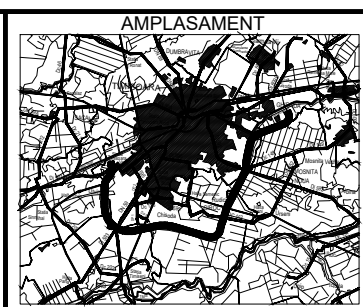
4 Plasa sudata Ø8/100x100, plasa SPPB - exterior armare pereti



5 Plasa sudata Ø8/100x100, plasa SPPB - interior armare pereti



6 Plasa sudata Ø8/100x100, plasa SPPB - montata sus si jos armare placa



REVIZII			DENUMIRE PLANSA
NR. REV.	DATA	SEM.	
			PLAN ARMARE CAMIN CV7
			Scara : 1:20
			NUMAR PLANSA
			10036-VOTM-RA-PA-02